

Soğuk derzlerin su yalıtımı için %500 şişme kapasitesinde Termoplastik elastomer (Tpe) esaslı su ile genişlen bant.

## ■ Kullanım Alanları

- Yapı derzlerinin su yalıtımlarında
- Tünel, metro, kanalizasyon, su arıtma tesislerinde
- Su depoları ve havuzlar
- Temel ve perde beton birleşimlerinde (soğuk derz)

## ■ Avantajları

- Kolay uygulanır
- Hızlı genişler
- Su ile temas sonrası kendiliğinden şişerek çatlakları ve boşlukları doldurur
- Yüksek sıcaklıklarda dahi boyut kararlılığı sağlar
- Şişme esnasında parçalanma dağılma olmaz
- Yeraltı suları, çeşme suyu, tatlı su, tuzlu su ve alkali sularda (çimentolu su) ile rahatlıkla çalışır

## 1 Yüze Hazırlığı

Çok bozuk yüzeylerde uygulama öncesi tamir harçları ile gerekli düzeltmeler yapılmalıdır. Alt katman uygulama için mutlaka dayanıklı ve temiz olmalıdır. Yüzeyde su birikintisi bulunmamalıdır.

## 2 Uygulama

Betonun suya maruz kalacak bölgesinden en az 5 cm içeriden uygulama yapılmalıdır. Uygulama Repoc EB 456 ile yapılmalıdır. İki bandın uç uca birleşim noktasında bantlar 50 mm yan yana getirilerek birleştirilir. Uygulama sonrası taze beton dökülene kadar ürünün su ile teması önlenerek erken genişmeden korunmalıdır.

## 3 Tüketim Miktarı

1 mt/mt

## 4 Dikkat Edilecek Hususlar

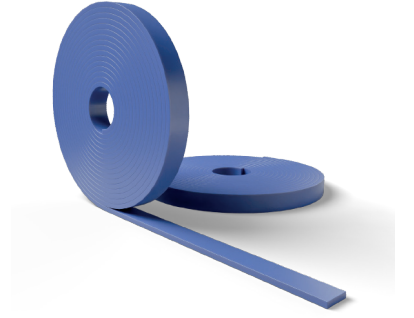
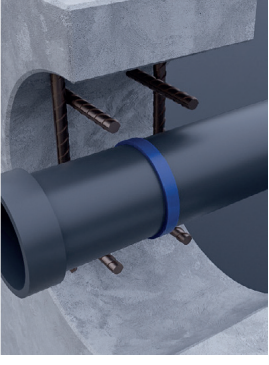
- Merkswell kalıbın orta kısmına gelecek şekilde yerleştirilip beton dökülmesi sırasında hareket etmeyecek şekilde sabitlenmelidir.
- Bant için sabitleme işlemi çivi ile önerilmemektedir. Özel epoksi veya poliüretan yapıştırıcı ile sabitlenmelidir.
- Bandın her iki tarafında minimum 5 cm beton katman kalınlığı kalmasına önem verilmelidir.

## 5 Ambalaj

20 ve 10 m rulo

## 6 Depolama Ömrü

En fazla 24 ay - Ürün orijinal paketinde, su ve nemden uzak bir şekilde kuru ortamda saklanmalıdır.



## TEKNİK VERİLER

Boyut	5x20 mm - 10x20 mm
Genleşme oranı	>%500
Kopma uzaması	%495/790
Gerilme direnci	1.15/2.15 Mpa
Renk	Mavi, Kırmızı
Yoğunluk	1,27 g/cm <sup>3</sup>
Sertlik	40
Uygulama Sıcaklığı	-30°C / 70°
% 3 deniz tuzu içeren suda şişme oranı	%100

Not: Bentonit içermez. 23°C'de hesaplanmıştır.